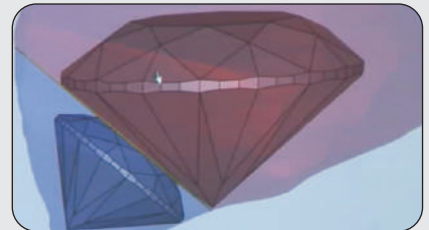
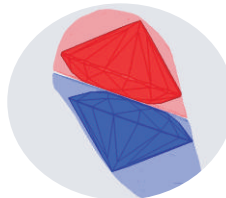




VENUS (Diamond Planner)



ઓપરેશન :

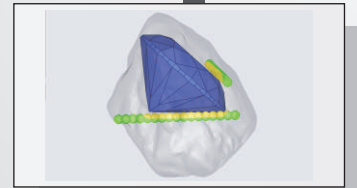
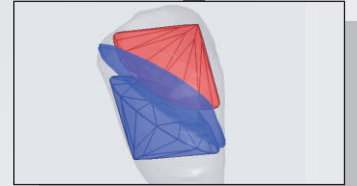
- રફ ડાયમંડ પ્લાનીંગ
- બેસ્ટ પ્લાનીંગ • પ્રીન્ટીંગ
- શબ્દ - સિમ્બોલ માર્કીંગ • માર્કીંગ

Technical Specification

Multi Lens (ML)	Available lenses for multi-lens machine 3 to 20 mm in diameter (approx. 0.3 to 100 rough carats) with interchangeable lenses: Lens #1: 6.0 – 20.0 mm Lens #2: 4.0 – 12.0 mm Lens #3: 3.0 – 7.0 mm
Single Lens (SL)	Available single-lens models for different stone sizes 3 to 20 mm in diameter on different machine models: SL #1.1: 6.0 – 20.0 mm SL #1.2: 4.0 – 12.0 mm SL #1.3: 3.0 – 7.0 mm
Laser marker line width	12 microns (0.012 mm) or thicker
Operating Voltage	220 VAC, 50 Hz

મશીનની વિશેષતાઓ :

- સૌ પ્રથમ વખત ડાયમંડ ઇન્ડસ્ટ્રીમાં ડિસ્ક્સ અને પ્રોડક્શન માટે અલગ અલગ સોફ્ટવેર
- ચોક્કસાઇ સાથે મહત્તમ પ્રોડક્ટીવીટી
- સિંગલ લેન્સ તથા મલ્ટીલેન્સમાં ઉપલબ્ધ
- ચુગ્ગર ફેન્ડલી સોફ્ટવેર
- શબ્દ અને સિમ્બોલ માર્કિંગની સુવિધા



VISION EMBESFT SOLUTION

Head Office :

B-106, Electronic Estate, G.I.D.C.,
Sector-25, Gandhinagar-382024. Gujarat. INDIA.
(O) 079 2975 0138,
E-mail : info@vesindia.org,
info@visionembesoft.org,
Website : www.vesindia.org

Branch Office :

Plot No-19, Nava Faliyu,
B/h Dholakiya Garden, Nr. Vala Vadi,
Katargam, Surat-395004. Gujarat. INDIA
Mo.: +91 90999 97893,
E-mail : marketing@vesindia.org